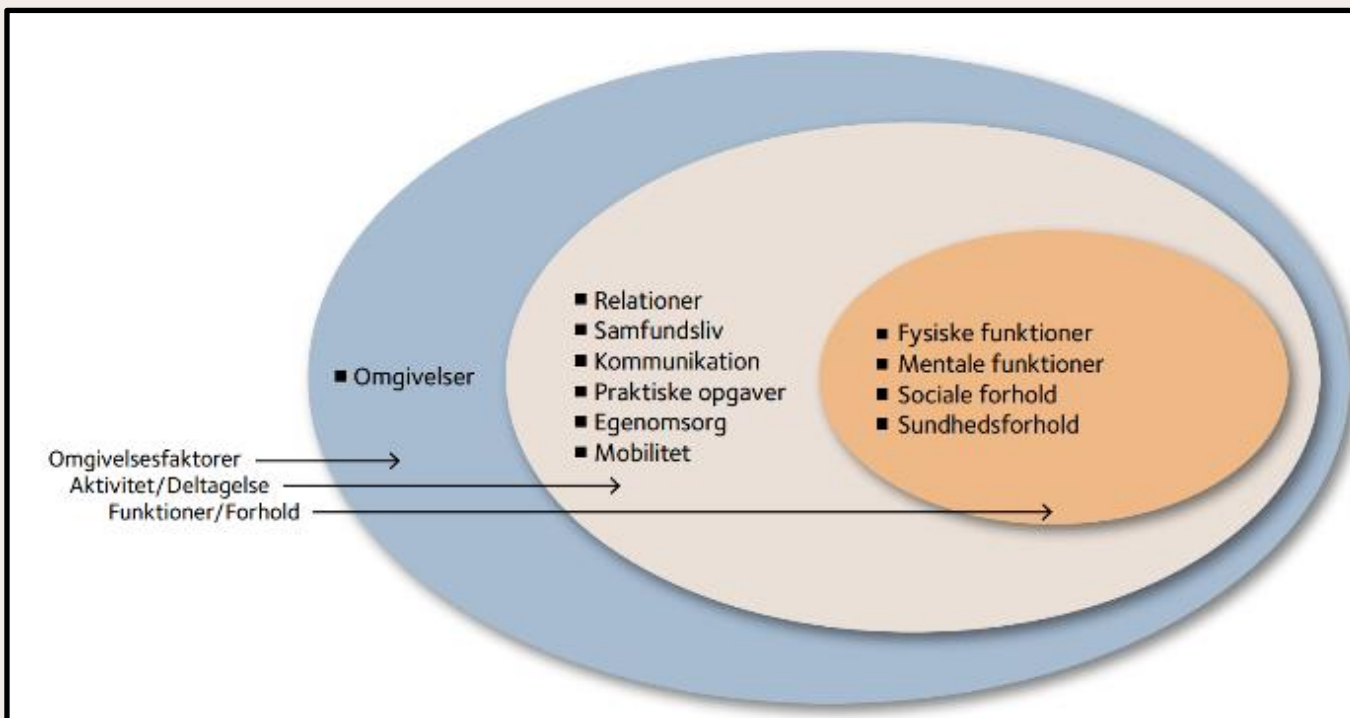


VUM 2.0 og FFB



Dagens Program

- Velkommen
- Hvad er VUM 2.0 og FFB?
- VUM 2.0 faserne med fokus på funktionsevne
- Status inkl. øvelse og opfølgningsmøder fremadrettet
- Serviceydelser
- Bestilling
- Planlægning og dokumentation af serviceydelser
- VUM- observationer
- Opsamling og afslutning



FORDI:

VUM

- Vi skal have høj **kvalitet** og større **retssikkerhed** for borgeren
- Der er behov for øget fokus på **recovery og (re)habilitering** allerede i sagsbehandlingen – øget samarbejde med borgeren
- Vi behøver bedre og mere anvendelig **data om progression** og udvikling på området

FFB

- Vi skal have bedre forudsætninger for at samarbejde på området, så **borgerne oplever sammenhæng**
- Vi mangler gode data på, om **indsatserne faktisk virker** for borgerne
- Vi behøver det bedst mulige **grundlag for styring** da vi oplever flere borgere med behov for mere service til færre ressourcer

Hvad står VUM2.0 for og hvad betyder det for jer?

Voksenudredningsmetoden (VUM) er en metode til sagsbehandling på myndighedsområdet for voksne med handicap, psykiske vanskeligheder eller sociale problemer.

Metoden understøtter alle faser i et sagsbehandling, herunder også samarbejdet med udfører i leveringen af den sociale indsats.

Hvad står FFB for, og hvad betyder det for jer?

Fælles Faglige Begreber består af

Fælleskommunalt funktionsevnekatalog Fælleskommunale og klassificerede begreber for borgernes funktionsevne. 	Fælleskommunalt indsatskatalog Fælleskommunale og klassificerede begreber for sociale indsatser inden for FFB's paragrafgrænsning. 	Fælleskommunal Guide til FFB En samarbejds- og dokumentationsmodel, der understøtter samarbejdet mellem myndighed og udfører samt produktion af faglige kvalitetsdata. 	Fælleskommunal uddata-specifikation En uddata-specifikation som muliggør, at kommunerne kan trække strukturerede og sammenlignelige data ud af sine respektive it-fagsystemer. Specifikationen dækker over dataelementer i: <ul style="list-style-type: none">▪ Funktionsevnekataloget▪ Borgerens støttebehov▪ Indsatsmål▪ Indsatskataloget
Fælleskommunal Funktionsevneguide Et redskab, som kan støtte medarbejderne, når de skal forholde sig til borgernes funktionsevne. 	Implementeringsaktiviteter og -materialer <ul style="list-style-type: none">▪ Komponent-udbudt kompetenceudvikling▪ En implementeringsguide▪ Et lokalt business case-værktøj 	Fælleskommunal System til system-kommunikation En løsning som muliggør kommunikation og datadeling mellem forskellige it-fagsystemer på området. Tidshorizonten for dette udviklingsspor er dog længere end projektets øvrige leverancer. 	Hjemmeside & nyhedsbrev www.kl.dk/ffb  Nyhedsbrev http://eepurl.com/cTXd8P 

Recovery-orienteret rehabilitering

Sagsåbning

Sagsoplysning

Sagsvurdering

Afgørelse

Bestilling

Levering

Opfølgning



Sagsåbning



Udredning-sagsoplysning



Udredning-sagsvurdering



Afgørelse



Bestilling



Dokumentation



Statusnotat

Serviceydelser og evt. borgerens mål



Indstilling



Handleplan



Opfølgning



Tilbuds-indhentning



Forhandling



Kontrakt-indgåelse



Genforhandling

Redskaber

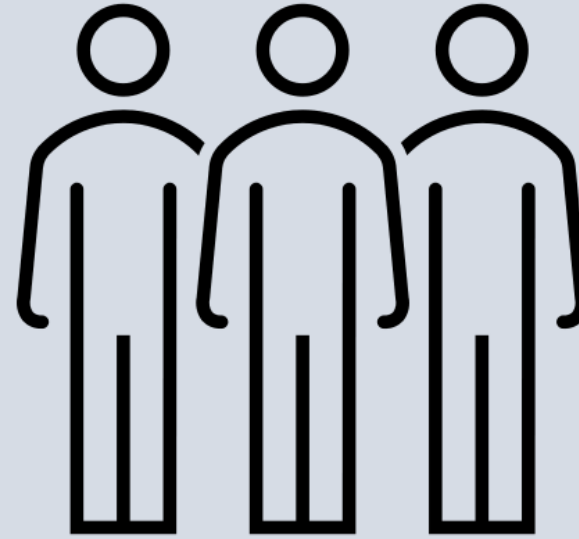
Forhandling

VUM 2.0
Flow
med BIT



Tilbud

Fx §§ 103, 104, 107, 108

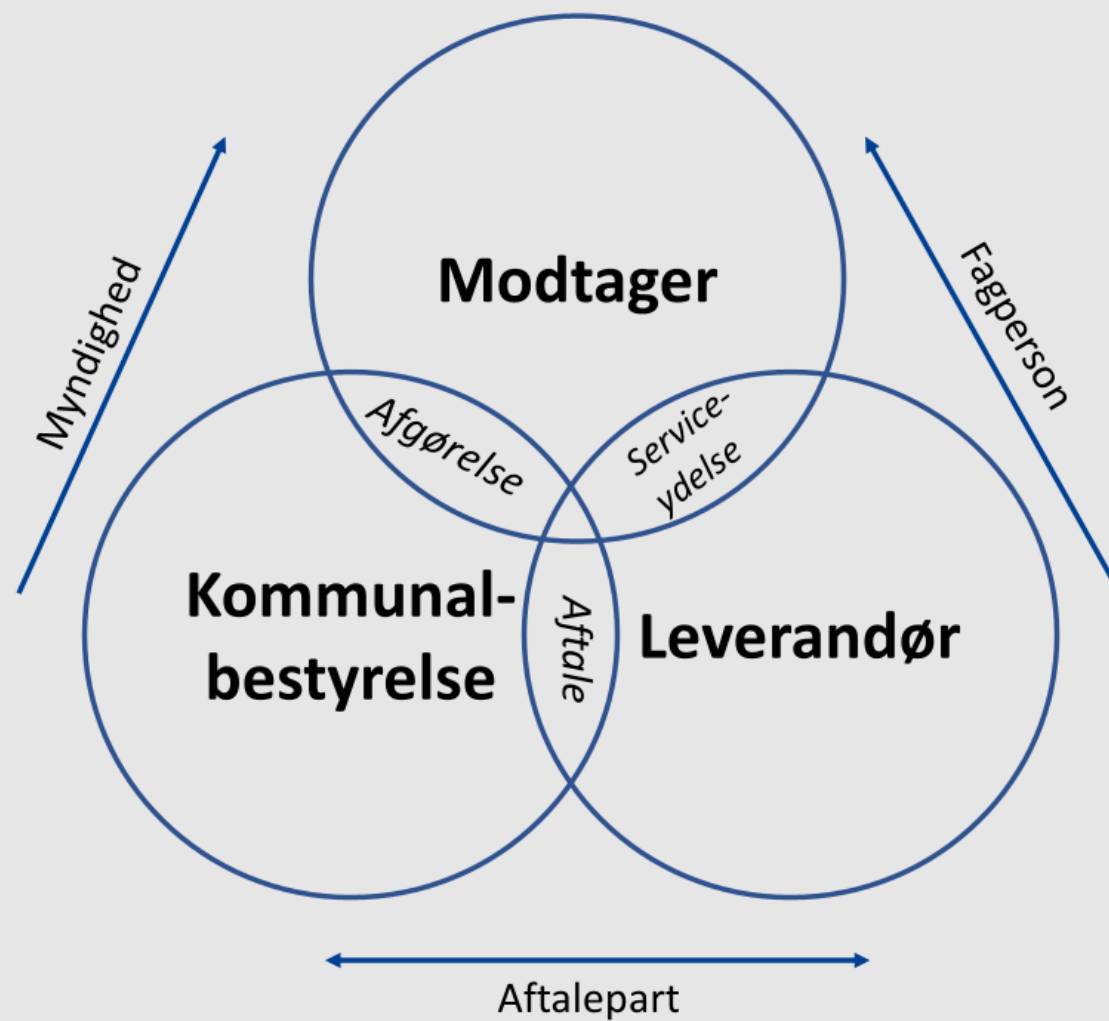


Ydelse

Fx §§ 85, 83, 86, 97, 102, mm

Der skelnes mellem tilbud og ydelser i serviceloven

Roller



Formålet med hjælpen efter serviceloven

§ 1. stk. 2

Formålet med hjælpen efter denne lov er at fremme den enkeltes mulighed for at udvikle sig og for at klare sig selv eller at lette den daglige tilværelse og forbedre livskvaliteten.

Tilbud efter Serviceloven § 104

Serviceydelse §104

*"Kommunalbestyrelsen skal tilbyde **aktivitets- og samværstilbud** til personer med betydeligt nedsat fysisk eller psykisk funktionsevne eller med særlige sociale problemer til opretholdelse eller forbedring af personlige færdigheder eller af livsvilkårene."*

LBK nr. 1089 af 16/08/2023

Formål

*"Aktivitets- og samværstilbud har til formål at øge den enkeltes livskvalitet i dagligdagen og retter sig **især** mod borgere med behov **for socialt samvær og aktiviteter i fællesskab**. Tilbuddet kan medvirke til, at de forskellige målgrupper, som tilbuddet retter sig mod, **kan udfolde sig sammen med andre og deltage i et socialt fællesskab**. Aktivitets- og samværstilbud kan også have en vigtig funktion som et fristed, der kan give gode betingelser for personlig udvikling."*

Vejledning nr. 9286 punkt 74

To typer af hjælpebehov

1. Borger har behov for aktivitet og samvær (§§ 104/97/85)
2. Borger har et hjælpebehov, som er en forudsætning for at kunne deltage i aktivitet og samvær (§§ 83/85)

Indhold

Et aktivitets- og samværstilbud kan indeholde forskellige aktiviteter, herunder fx.

- Socialt samvær,
- Udflugter og arrangementer,
- Idræts- og motionsaktiviteter,
- Madordning,
- Værkstedaktiviteter,
- Film og foredrag,
- Lystbetonede aktiviteter fx sansestimulation der kan medvirke til tryghed og være en aktivitet, der forbedrer kommunikation, valgmuligheder og medindflydelse

Den konkrete opgave/ hjælp og støtte

VUM 2.0

Funktionsevne – Den aktive handling

Funktioner og forhold

Fysiske funktioner

- › Hørelse
- › Stemme og tale
- › Syn
- › Bevægelse
- › Smerte og sansefunktioner

Mentale funktioner

- › Bevidsthedstilstand
- › Orienteringsevne
- › Igang sætning og motivation
- › Intellektuelle funktioner
- › Psykosociale funktioner
- › Hukommelse
- › Følelser og adfærd

- › Opmærksomhed og koncentrationsevne
- › Virkelighedsopfattelse
- › Organisering og planlægning
- › Problemløsning
- › Indsigt i egen situation

Serviceydelse ex §§ 86 og 102 SL

Sociale forhold

- › Familiesituation
- › Boligsituation
- › Økonomisk situation
- › Uddannelse og job
- › Interesser
- › Traumatiske oplevelser
- › Kriminalitet
- › Prostitution

Sundhedsforhold

- › Kost
- › Søvn
- › Døgnyrme
- › Motion
- › Tobak
- › Rusmidler
- › Fysisk helb.
- › Sundhedsfaglig behandling og træning

Serviceydelse ex § 101 SL

Omgivelsesfaktorer

Omgivelser

- › Boligområde
- › Holdninger i omgivelserne
- › Personer i netværk

Aktivitet og deltagelse

Relationer

- › Indgå i samspil og kontakt
- › Deltage i sociale fællesskaber og fritidsaktiviteter
- › Varetage relationer til netværk

Samfundsliv

- › Varetage uddannelse
- › Varetage beskæftigelse
- › Varetage økonomi
- › Varetage bolig
- › Håndtere post

Kommunikation

- › Forstå meddelelser
- › Fremstille meddelelser
- › Samtale
- › Anvende kommunikationsudstyr og -teknikker

Praktiske opgaver

- › Udvisе hjælp og omsorg for andre
- › Passe ejendele
- › Købe ind
- › Lave mad
- › Gøre rent
- › Vaske tøj

Egenomsorg

- › Klæde sig af og på
- › Vaske sig
- › Pleje sin krop
- › Spise
- › Drikke
- › Gå på toiletet
- › Varetage sin seksualitet
- › Dyrke interesse
- › Varetage egen sundhed

Mobilitet

- › Gå og bevæge sig
- › Ændre og opretholde kropstilling
- › Bære, flytte og håndtere genstande
- › Færdes med transportmidler

Serviceydelser ex §§ 83, 85, 97, 103, 104 SL



Figur 4.6: Over- og undertemaer i kategorien *Aktivitet og deltagelse*

Aktivitet og deltagelse

Relationer

- › Indgå i samspil og kontakt
- › Deltage i sociale fællesskaber og fritidsaktiviteter
- › Varetage relationer til netværk

Samfundsliv

- › Varetage uddannelse
- › Varetage beskæftigelse
- › Varetage økonomi
- › Varetage bolig
- › Håndtere post

Kommunikation

- › Forstå meddelelser
- › Fremstille meddelelser
- › Samtale
- › Anvende kommunikationsudstyr og -teknikker

Praktiske opgaver

- › Udvide hjælp og omsorg for andre
- › Passe ejendele
- › Købe ind
- › Lave mad
- › Gøre rent
- › Vaske tøj

Egenomsorg

- › Klæde sig af og på
- › Vaske sig
- › Pleje sin krop
- › Spise
- › Drikke
- › Gå på toilettet
- › Varetage sin seksualitet
- › Dyrke interesse
- › Varetage egen sundhed

Mobilitet

- › Gå og bevæge sig
- › Ændre og opretholde kropstilling
- › Bære, flytte og håndtere genstande
- › Færdes med transportmidler

Funktionsevne

- VUM fokuserer på at afdække borgerens funktionsevne i forhold til **at kunne deltage aktivt i samfundet og udføre daglige aktiviteter, herunder hvilke udfordringer og ressourcer borgeren har i forhold til de enkelte aktiviteter**
- Beskrives med **eventuelle hjælpemidler, teknikker eller anden velfærdsteknologi**
- **Den aktuelle funktionsevne**



Pause!



Påmindelse om Status i Cura

The screenshot shows the Cura mobile application interface for a patient named Jonna Petersen, 60 years old, with ID 131063-7JP4. The interface is organized into a grid of six panels. The top bar is orange and contains navigation icons and the patient's name. Below the top bar, there are six icons representing different app functions: a person, a refresh symbol, a heart, a document, a calendar, and an envelope. The main content area is divided into two columns and three rows of panels. The top-left panel, 'Aftaler i dag', shows no appointments. The top-right panel, 'Ikke-fordelte borgeropgaver (07 - 17)', shows no tasks. The middle-left panel, 'Øvrige ansvarlige', lists two staff members: Anna Hansen (Nurse) and Birthe Jensen (Teacher). The middle-right panel, 'Opgaver med deadline', shows one task: 'Skriv status (Bestilling)' due on 15.02.24 at 00:00. The bottom-left panel, 'Delmål', shows two goals: 'Jeg vil gerne deltage i familiesammenkomst en gang om måneden' and 'Jeg besøger min søster hver fjerde søndag'. The bottom-right panel, 'Opfølgning', shows one follow-up task: 'Cirkulationsproblemer (FSIII) (Respiration og cirkulation)' due on 26.09.23.

08.45 man. 13. maj 93%

Jonna Petersen, 60 år
131063-7JP4

Aftaler i dag
Du har ingen besøg hos borgeren i dag

Ikke-fordelte borgeropgaver (07 - 17)
Ingen borgeropgaver i det aktuelle tidsrum

Øvrige ansvarlige
Anna Hansen (Sygeplejerske (H))
Birthe Jensen (Pædagog (H))

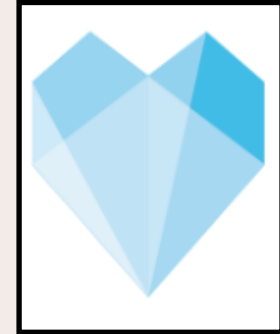
Opgaver med deadline
Skriv status (Bestilling)
15.02.24 00:00
Hjørring Handicap (undervisning)

Delmål
Jeg vil gerne deltage i familiesammenkomst en gang om måneden
Jeg besøger min søster hver fjerde søndag

Opfølgning
26.09.23
Cirkulationsproblemer (FSIII) (Respiration og cirkulation)
Hjørring Handicap (undervisning)

Status

Kan KUN ses og oprettes på Web



Findes i Cura under Borgers liv



Borgers liv

På Kortet Bestilling

Bestilling »

14.10.2024 10:07

§104 SEL Aktivitets- og samværstilbud
NBV

29.01.2024 12:39

§85 SEL Støtte i botilbud (ALM §105)
Buen

Tryk på den bestilling der skal laves Status på

Ret bestilling



Baggrundsoplysninger

Dato

01.02.2024

Ansvarlig enhed

EOJ test org. MÅ IKKE ANVENDES

Udfyldt af

Gitte Højmark (d1gihoj)

Borgerens kontakter

Test

Særlige oplysninger om borgeren

Test

Koordinering

Koordinering – Myndighed

Eventuelle samarbejdspartnere i myndighed

det er sagsbehandler

Ansvarlig for koordinering

Gitte Højmark (d1gihoj)

Koordinering – Udfører

Andre indsatser

Test

AFSLUT BESTILLING

STATUS

✓ GEM

Status - indhold

- Opsamling på evt. indsatsmål

Beskrivelse af arbejdet med målet,-hvilke metoder er der afprøvet, hvad er lykket, hvad er ikke og hvorfor?

Målopfyldelse

Beskrivelse af evt. ændring i funktionsevne ift. indsatsmålet

- Beskrivelse af funktionsevner

Udfyld de undertemaer til aktivitet og deltagelse, som er relevante ift. borgers bevilling.

Borgers funktionsevne skal altid beskrives med eventuelle hjælpemidler og/eller lægeordineret medicin.

Beskriv **borgers handlinger uden støtte**. Dvs. at der *ikke* skal beskrive, hvilken støtte borger skal have, og hvad borger gør med støtte. Hvis borger ikke foretager handlinger, så skriv det.

- Evt. væsentlige ændringer siden sidste opfølgning

Noter evt. ændringer i borgers liv

Relevante undertemaer ift. Funktioner og forhold og Omgivelsesfaktorer skal kobles på

Borgerens ønsker og indsatsformål

Borgers ønsker for fremtiden

Michaela vil gerne fortsætte med at være på NBV, da hun er glad for dette.

Indsatsformål

Dagtilbud - Formålet er, at du har mulighed for at varetage kreative aktiviteter sammen med andre og samtidig opretholde personlige færdigheder i samspil med andre.

Borgerens indsatsmål

Overskrift

Målet er, at du har mulighed for at deltage i kreative aktiviteter.

Måltype

Forbedre funktionsniveau

Udførers vurdering

Overskrift

Målet er, at du har mulighed for at være social.

Måltype

Forbedre funktionsniveau

Udførers vurdering

Udføres vurdering:

Beskrivelse af arbejdet med målet, -hvilke metoder er der afprøvet, hvad er lykket, hvad er ikke og hvorfor?

Målopfyldelse

Beskrivelse af evt. ændring i funktionsevne ift. indsatsmålet

Beskriv borgerens funktionsevne med evt. hjælpemidler og/eller lægeordineret medicin. Borgers handlinger uden støtte skal beskrives. Hvis borger ikke foretager handlinger, så er det, det der skal skrives. Ved anden og efterfølgende status udfra VUM 2.0, er det kun ændringer i borgers funktionsevne siden sidste status der skal beskrives.

Overtema Relationer med undertema: Indgå i samspil og kontakter

Overtema Relationer med undertema: Deltage i sociale fællesskaber og fritidsaktiviteter

Overtema Relationer med undertema: Varetage relationer til netværk

Overtema Samfundsliv med undertema: Varetage uddannelse

Overtema Samfundsliv med undertema: Varetage beskæftigelse

Overtema Samfundsliv med undertema: Varetage økonomi

Overtema Samfundsliv med undertema: Varetage bolig

Beskrivelse af borgers funktionsevne ift. alle undertemaer til aktivitet og deltagelse

Overtema Samfundsliv med undertema: Håndtere post

Overtema Kommunikation med undertema: Forstå meddelelser

Overtema Kommunikation med overtema: Fremstille meddelelser

Overtema Kommunikation med overtema: Samtale

Overtema Kommunikation med undertema: Anvende kommunikationsudstyr og- teknikker

Overtema Praktiske opgaver med undertema: Udvide hjælp og omsorg for andre

Overtema Praktiske opgaver med undertema: Passe ejendele

Overtema Praktiske opgaver med undertema: Købe ind

Overtema Egenomsorg med undertema: Gå på toilettet

Overtema Egenomsorg med undertema: Varetage sin seksualitet

Overtema Egenomsorg med undertema: Dyrke interesse

Overtema Egenomsorg med undertema: Varetage egen sundhed

Overtema Mobilitet med undertema: Gå og bevæge sig

Overtema Mobilitet med undertema: Ændre og opretholde kropsstilling

Overtema Mobilitet med undertema: Bære, flytte og håndtere genstande

Overtema Mobilitet med undertema: Færdes med transportmidler

Overtema Praktiske opgaver med undertema: Lave mad

Overtema Praktiske opgaver med undertema: Gøre rent

Overtema Praktiske opgaver med undertema: Vaske tøj

Overtema Egenomsorg med undertema: Klæde sig af og på

Overtema Egenomsorg med undertema: Vaske sig

Overtema Egenomsorg med undertema: Pleje sin krop

Overtema Egenomsorg med undertema: Spise

Overtema Egenomsorg med undertema: Drikke

Borger

Er status gennemgået med borger: *

Ja Nej

Dato for gennemgang af status:

Dato Tidspunkt

Borgers kommentar:

Væsentlige ændringer

Væsentlige ændringer i borgerens situation

Relevante undertemaer

Bemærkninger fra udfører

Funktionsevne: Borgerens handlinger uden støtte med hjælpemidler

Deltage i sociale fællesskaber og fritidsaktiviteter

Definition: Handling, der består i at deltage i organiseret socialt liv uden for familien, i lokalsamfundet, i det sociale liv og som medborger.

Ida vil gerne deltage i fritidsaktiviteter – dagtilbud. Ida kan selv finde ind i kantinen hvor der er morgenmøde. Ida kan godt lide at være kreativ, hun kan selvstændigt vælge hvilke aktiviteter hun gerne vil deltage i, og vælger gerne aktiviteter som at strikke og sy.

Ida opsøger kontakt med andre i gruppen. Hun stiller dem spørgsmål om deres hjem, fx hvor de bor? Hvem de bor sammen med? Eller hvordan deres hus ser ud. Ida bliver ved med at snakke selvom pågældende ikke svarer og evt. prøver at trække sig.

Går pågældende væk, går Ida efter og tager fat i armen, mens hun gentager sine spørgsmål.



Øvelse

Udarbejdelse af en status på udleveret ark

Kun på funktionsevne

- Uden støtte
- Med hjælpemidler

Vælg en borgern fra jeres hverdag

Gruppe af 3-4 personer

ca. 30 min til øvelsen

Opsamling på øvelse

Hvad var svært at beskrive?

Hvordan var det ikke at vurdere og konkludere, men objektivt at beskrive?

Kom der nye beskrivelser af hvad borger kan/ikke kan?

Opfølgningsmøder

Vi skal forvente forandringer!

Opfølgningsmøder



På handicapområdet



TIME FOR A BREAK

Tilbud efter Serviceloven

Afgørelsen skal indeholde

Serviceloven

LBKG 2023-08-16 nr 1089

2023

§3

"Kommunalbestyrelsen træffer afgørelse om tilbud efter denne lov.

*Stk. 2. Når kommunalbestyrelsen træffer afgørelse om **tilbud efter** §§ 32, 36, 101, 103, 104 og 107-110, skal afgørelsen indeholde oplysninger om beslutninger om den **konkrete indsats**, som iværksættes, og **formålet hermed.**"*

Serviceydelser vurderes af myndighed og består af:



INDHOLD
(HJÆLP OG STØTTE)



OMFANG
(HVOR LANG TID)



FORMÅL
(JF. SERVICELOVEN)



PARAGRAF/LOVGRUNDLAG
(BERETTIGELSE)

Eksempler på bestilling af § 104 ydelser

Louise er bevilliget aktivitet og samvær på NBV 2 dage om ugen i tidsrummet kl. 8.00-.12.00 der indeholder kreative aktiviteter indenfor Louises interessesfære og i samvær med andre. Bevilliges, jf. serviceloven §104

Relationer – Indgå i samspil og kontakt

Indhold: Personalet skal vejlede Louise i kontakten med de andre deltagere i huset.

Formål: At Louise kan deltage uden at komme i konflikt med de andre

Omfang: Gennemsnitligt svarende til 2 timer pr. uge

Relationer – Deltage i sociale fællesskaber og fritidsaktiviteter

Indhold: Personalet skal vejlede Louise når hun udfører kreative aktiviteter

Formål: At Louise finder tilfredsstillende i af arbejde kreativitet

Omfang: Gennemsnitligt 3 timer per. uge

Egenomsorg – Gå på toilettet

Indhold: Personalet skal vejlede Louise under toiletbesøg

Formål: At Louise ikke har uheld og for rengjort sig og får sat sit tøj ordentligt efter hvert toilet besøg

Omfang: Gennemsnitligt svarende 50 min pr. uge

Eksempler på bestilling af § 104 ydelser

Samfundsliv-varetage beskæftigelse

Indhold: Personalet skal vejlede dig under varetage af de kreative aktiviteter på NBV.

Formål: Formålet er, at du kan deltage i de kreative aktiviteter på NBV, som interesserer dig.

Omfang: Omfanget svarer til en fuldtidsplads. Støtten leveres 1 til gruppe i dagtimerne.

Bevilliges efter servicelovens § 104, Aktivitets- og samværstilbud.

Relationer: Indgå i samspil og kontakt

Indhold: Personalet skal vejlede dig i kontakten til de andre borgere på NBV, hvis det bliver for meget for dig at være i kontakten eller hvis du ikke får sagt fra overfor andre.

Formål: Formålet er, at du kan indgå i samspil og kontakt med de andre borgere på NBV.

Omfang: Omfanget svarer til en fuldtidsplads. støtten leveres 1 til gruppe i dagtimerne.

Bevilliges efter servicelovens § 104, Aktivitets- og samværstilbud.

Tilrettelæggelse af hjælpen: Ydelsen leveres på NBV-Planeten.

Hvor findes oplysninger om borgers bestilling i Cura?



Bestillingen



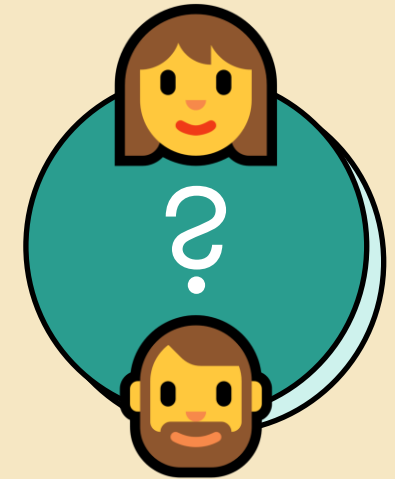
Indsatsformål
og Indsatsmål



Ydelser



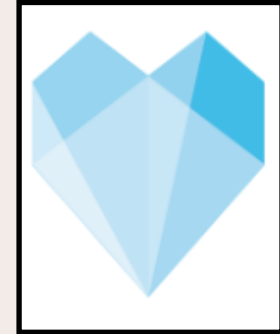
Observation



Hvilken støtte og
hjælp?
Hvordan skal den
gives?
Hvor meget tid?

Bestilling

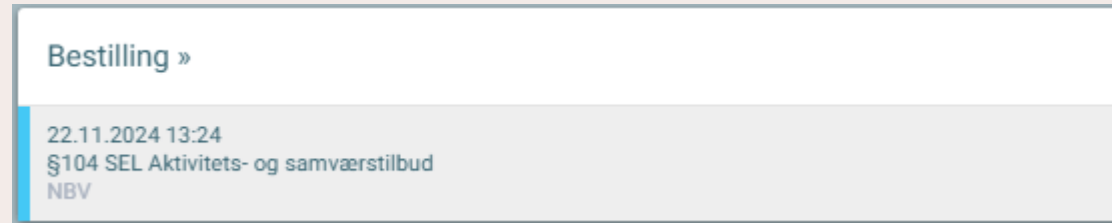
Kan KUN ses på Web



Findes i Cura under Borgers liv



På Kortet Bestilling



Er der flere bevillinger, så tryk på den bestilling I vil se

Nye Bestillingen indeholder efter VUM 2.0 udredning

Baggrundsoplysninger

Her ses hvis udfyldt:
Start dato ved udføre
Sagsbehandler og den organisation sagsbehandleren arbejder i

Borgerens kontakter
Borgerens eventuelle lægefaglige diagnoser
Særlige oplysninger om borgeren
Beskrivelse af evt. vedhæftet dokumenter

Oplysninger om Værgemål, repræsentation og fuldmagt
kan findes på Stamdata

Borgerens kontakter (eventuel kontaktperson oplyst af borgeren)	Relation: mor Navn: Malene X Telefon: +45 xx xx xx Relation: far Navn: XX Telefon: +45 xx xx xx
Borgerens eventuelle lægefaglige diagnoser Har borgeren en eller flere lægefaglige diagnoser? (lægestillede diagnoser, hvem har stillet dem og hvornår samt reference til dokumenter)	Mads er diagnosticeret med Tourettes syndrom (F 95.2) og adfærds- og emotionel forstyrrelse (F 92.9) hos Børne- og ungdomspsykiatrisk hus i X Kommune i 20xx. Diagnosticeret med eksekutive vanskeligheder (F 83.9) hos speciallæge XX i august 20xx.
Særlige oplysninger om borgeren (fx om borgerens helbredsforhold og om borgeren har børn)	Mads er opereret i det ene håndled og kan have smerter i dette, når han har brugt det meget.
Værgemål Har borgeren en værge?	<input type="checkbox"/> Ja <input checked="" type="checkbox"/> Nej
Værgemålsform Hvis ja – hvilken form?	<input type="checkbox"/> Værgemål (Værgemålsloven § 5) <input type="checkbox"/> Værgemål med frataget retslig handleevne (Værgemålsloven § 6) <input type="checkbox"/> Samværgemål (Værgemålsloven §7)
Værges kontaktoplysninger (navn, adresse, telefonnummer og e-mailadresse)	
Repræsentation Er borgeren repræsenteret?	<input checked="" type="checkbox"/> Ja <input type="checkbox"/> Nej
Repræsentationsform Hvis ja – hvilken form?	<input checked="" type="checkbox"/> Bisidder <input type="checkbox"/> Partsrepræsentant
Fuldmagt Hvis der er givet fuldmagt – hvad er der givet fuldmagt til?	Mads har givet fuldmagt til, at hans mor, Malene X, må have fuld indsigt i hans sag og få tilsendt alle oplysninger.
Vedhæftede dokumenter (beskrivelse af vedhæftede dokumenter fx akter og bilag)	Fuldmagt til videregivelse af oplysninger til Socialpædagogisk opholdssted, X-Hus, X-vej 22, X Kommune Journal fra speciallæge XX, august 20xx. Kontinuation fra Børne- og ungdomspsykiatrisk hus i X Kommune, 20xx.

Bestillingen indeholder

Koordinering

Koordinering – Myndighed

Mulighed for at skrive *eventuelle samarbejdspartner i myndighed*

Sagsbehandlers navn

Beskrivelse af evt. *andre indsatser* som borgeren modtager.

Koordinering – Udfører

Mulighed for at markere hvis der er behov for koordinering og skrive den *Ansvarlig medarbejder for koordinering*

Udfyld *eventuelle aftaler indgået med borger/pårørende*

Mulighed for at beskrive *koordinering - Udfører*

Bestillingen indeholder

- Oplysninger fra den Samlet Faglige Vurdering

Centrale oplysninger fra udredningen

Borgerens ønsker og indsatsformål

Borgerens indsatsmål

Vurdering af støttebehov og indsats

Vurdering af borgerens støttebehov og indsats

Samfundsliv - Beskæftigelse

Indhold: Personalet skal understøtte at du har mulighed for socialt samvær samt aktiviteter

Formål: At du har socialt samvær samt aktiviteter

Omfang: Omfanget svarende til en fuldtidsplads, Støtten leveres 1 til gruppe i dagtimerne

Personkreds: Bevilliges jf. § § 104

Tilrettelæggelsen af hjælpen: Ydelsen leveres på Mirabell

Indsatsmål og mål

Borgerens ønsker og indsatsformål

Borgers ønsker for fremtiden

Michaela vil gerne fortsætte med at være på NBV, da hun er glad for dette.

Indsatsformål

Dagtilbud - Formålet er, at du har mulighed for at varetage kreative aktiviteter sammen med andre og samtidig opretholde personlige færdigheder i samspil med andre.

Borgerens indsatsmål

Overskrift

Målet er, at du har mulighed for at deltage i kreative aktiviteter.

Måltype

Forbedre funktionsniveau

Overskrift

Målet er, at du har mulighed for at være social.

Måltype

Forbedre funktionsniveau

Ydelser

Bestilt indsats

Leverandør

NBV

Ydelser

- Aktivitets- og samværstilbud
- Aktiv periode: 15.10.2024 - ...

Opfølgingsdato *

14.10.2025



Fysisk aktivitet (FFB)

Leverandør: **NBV**

Aktiv periode: 25.11.2024 - ...

Oplevelsesaktivitet (FFB)

Leverandør: **NBV**

Aktiv periode: 25.11.2024 - ...

Sansestimulerende aktivitet (FFB)

Leverandør: **NBV**

Aktiv periode: 25.11.2024 - ...

Social aktivitet (FFB)

Leverandør: **NBV**

Aktiv periode: 25.11.2024 - ...

Beskrivelse/planlægning af ydelser uden indsatsmål

Hvordan den bevilliget ydelse skal udføres beskrives i **handleanvisning**

Handleanvisningen benyttes til at.....

- beskrive hvilken form for støtte/hjælp, borgeren har brug for
- hvilke handlinger der skal udføres og hvordan - detaljeringsgrad
- Pædagogiske strategier



Oprettelse af Handleanvisning på Web

- Borger
- Helhedsvurdering
- Borgers liv
- Sagsbehandling
- Kalender
- Borgers besøg
- Medicin
- Ekstern kommunikation
- Stamdata
- Sundhedsjournalen

Ydelser

Sociale sagstyper

- Bostøtte (støtte i eget hjem §85)**
Betalingskommune: Hjørring
Handlekommune: Hjørring
Leverandør: **Misbrug Bostøtte**
Aktiv periode: 15.10.2024 - ...
Tekst: Pakke 2 (134,00 kr. Per dag)
- Støtte til administration (FFB)**
Betalingskommune: Hjørring
Handlekommune: Hjørring
Leverandør: **Misbrug Bostøtte**
Aktiv periode: 15.10.2024 - ...
- Støtte til sociale relationer (FFB)**
Betalingskommune: Hjørring
Handlekommune: Hjørring
Leverandør: **Misbrug Bostøtte**
Aktiv periode: 15.10.2024 - ...
- Støtte til beskæftigelse (FFB)**
Betalingskommune: Hjørring
Handlekommune: Hjørring
Leverandør: **Misbrug Bostøtte**
Aktiv periode: 14.10.2024 - ...

- Rediger ydelse
- Opret fremtidig ændring
- Afslut ydelse
- Handleanvisning**
- Vis opfølgninger
- Opret observation
- Vis observationer
- Relaterede tilstande

Handlingsanvisning (ver. 1 af 1)



Fysisk aktivitet (FFB)

Uderydelser

Faglige mål

.....

Handlingsanvisning

.....

TILFØJ LINK

Opfølgning

.....

Sidst vurderet

.....

Fysisk aktivitet (FFB)

Underydelser

Faglige mål

Handlingsanvisning

Samfundsliv-varetagelse beskæftigelse

Personalet skal vejlede dig under varettagelse af de kreative aktiviteter på NBV. Støtten leveres 1 til gruppe

Personalet sætter sig ned og snakker kort med Ida, inden hun sættes igang med dagens aktivitet. Vigtigt at blive siddende ved Ida indtil hun.....

Formålet er, at du kan deltage i de kreative aktiviteter på NBV, som interesserer dig.

Relationer: Indgå i samspil og kontakt

Personalet skal vejlede dig i kontakten til de andre borgere på NBV, hvis det bliver for meget for dig at være i kontakten eller hvis du ikke får sagt fra overfor andre. Støtten leveres 1 til gruppe.

Når Ida kommer og er ked af det, skal personalet sætte sig ned et stille sted og spørge ind til hvad der er sket. Ida opmuntres til at komme med løsninger og.....

Formålet er, at du kan indgå i samspil og kontakt med de andre borgere på NBV.

[TILFØJ LINK](#)

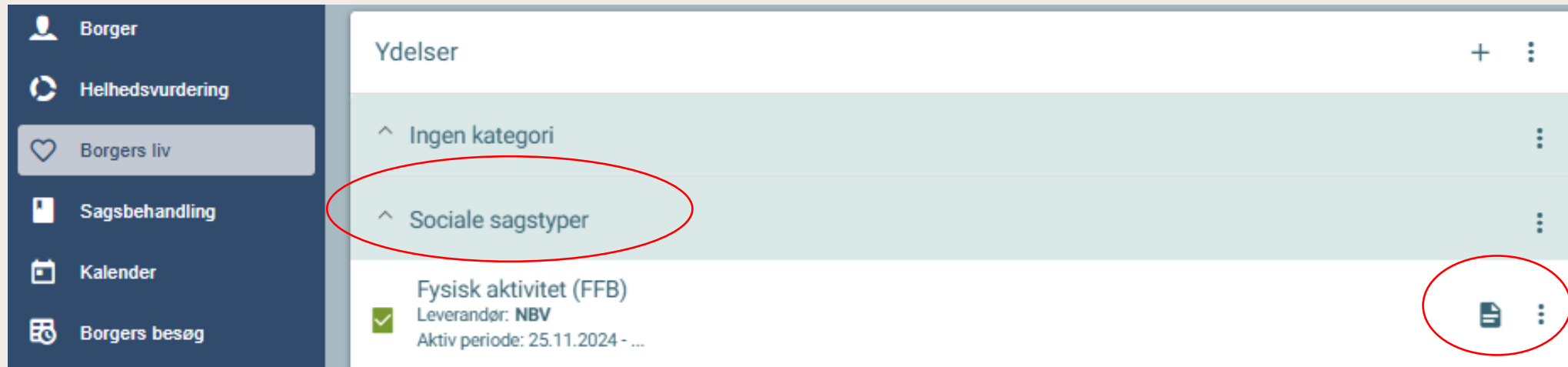
Opfølgning

15.01.2025

Kreativ (NBV) X

 Egne

Find og læs (ret) handleplan på både web og app



Her kan den læses og tilrettes når der trykkes på blyant

Dokumentation af ydelser uden indsatsmål

Ændringer – både progression og degeneration skal dokumenteres i den VUM- observation som ydelsen er bevilliget ud fra

VUM-observationerne er 100% lig med temaer fra Aktivitet og Deltagelse og med mulighed for at sættet undertema på



← Samfundsliv - Dag (VUM)



Instruktionslink

[Faglig oversigt observation Samfundsliv \(VUM\)](#)

Læg en opgave til Ingen specifik brugerrolle

Opgave til organisation *

VIKA, Georg Jensens Vej 12 (VIKA, Frederikshavnsvej 70)

Kommentar

Undertema: *

Kommentar:

Vedhæftning



VUM-temaer for observationen

Samfundsliv

← Samfundsliv - Dag (VUM)



Instruktionslink

[Faglig oversigt observation Samfundsliv \(VUM\)](#)

Læg en opgave til Ingen specifik brugerrolle

Opgave til organisation *

VIKA, Georg Jensens Vej 12 (VIKA, Frederikshavnsvej 70)

Kommentar

Undertema: *


Varetage uddannelse

Varetage beskæftigelse

Vedhæft Varetage økonomi

Varetage bolig

Udføre Håndtere post

 23.08.24 13:43

Nyt i VUM-observationer

Ønske om at lave følgende tilføjelser til VUM observationerne:

At der tilføjes to fritekstfelter på alle VUM-observationer

Tilføjelser:

- **Beskriv hvordan borger arbejder med funktionsevnen**
- **Yderligere faglige refleksioner**

Felterne bliver ikke obligatoriske

Tilføjes alle VUM-observationer

Relationer - Bo (VUM), Relationer - Dag (VUM)

Samfundsliv - Bo (VUM), Samfundsliv - Dag (VUM)

Kommunikation -Bo (VUM), Samfundsliv -Dag (VUM)

Praktiske opgaver - Bo (VUM), Praktiske opgaver -Dag (VUM)


Egenomsorg -Bo (VUM), Egenomsorg - Dag (VUM)

Mobilitet - Bo (VUM), Mobilitet - Dag (VUM)

VUM 1.0

Er der udarbejdet en "gammel" udredning ud fra VUM 1.0.

Så findes den i en PDF i Cura under Helhedsvurderingen

 Helhedsvurdering

Kan se på både Web og App



Er borger endnu ikke udredt ud fra VUM 2.0, så vil der i Cura stå ingen registrerede oplysninger i VUM kortet



Mit Overblik

Borger

Helhedsvurdering

Borgers liv

Sagsbehandling

Kalender

Borgers besøg

Resultat af helhedsvurdering (FSIII) »

Samlet vurdering
Ikke vurderet

Voksenudredning (VUM) »

Ingen registrerede oplysninger

Men når der trykkes på VUM kortet, så åbnes muligheden for at se VUM 1.0 udredningen

Mit Overblik

Borger

Helhedsvurdering

Borgers liv

Sagsbehandling

Kalender

Borgers besøg

Medicin

Ekstern kommunikation

Stamdata

Sundhedsjournalen

Jonna Petersen, 60 år (131063-7JP4)

Voksenudredning (VUM)

▼ Funktioner og forhold

▼ Fysiske funktioner

▼ Mentale funktioner

Sociale forhold

Sundhedsforhold

Omgivelsesfaktorer

Omgivelser

▼ Aktivitet og deltagelse

▼ Relationer

▼ Samfundsliv

▼ Kommunikation

▼ Praktiske opgaver

▼ Egenomsorg

▼ Mobilitet

Indholdsfortegnelse >

Funktioner og forhold ^

- Fysiske funktioner
- Mentale funktioner
- Sociale forhold
- Sundhedsforhold

Omgivelsesfaktorer v

Aktivitet og deltagelse ^

- Relationer
- Samfundsliv
- Kommunikation
- Praktiske opgaver
- Egenomsorg
- Mobilitet

Vis VUM 1.0

VUM 1.0 findes under hvert overtema – ved tryk på de tre prikker

Fysisk funktionsnedsættelse (22.11.2022)

(ver. 6 af 6) <

Funktioner og forhold

Oplysninger fra borgeren

-

Oplysninger fra andre

-

Sagsbehandlers bemærkninger

§ 85 Støtte i botilbud" [redacted]:

Det beskrives, at [redacted] er funktionsdygtig ift. sin mobilitet og herved ikke oplever de store vanskeligheder eller problemstillinger ift. den fysiske funktionsnedsættelse. Dog beskrives det, at [redacted] fysiske funktionsniveau er påvirket af hans psykiske tilstand/humør samt helbred.

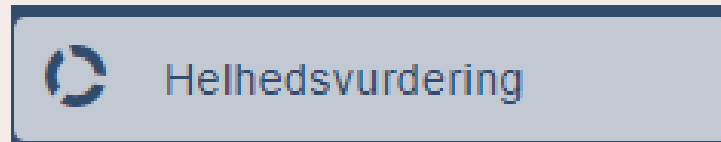
[redacted] er selvstændig og har ikke brug for personlig assistance for at være aktiv deltagende. Der kan være brug for mindre råd og vejledning samt ledsagelse ved arrangementer ud af huset. [redacted] formår selvstændig at bevæge sig rundt i huset og lejligheden uden hjælpemidler.

Funktionsniveau

Intet problem (ingen, fraværende, ubetydeligt) (0)

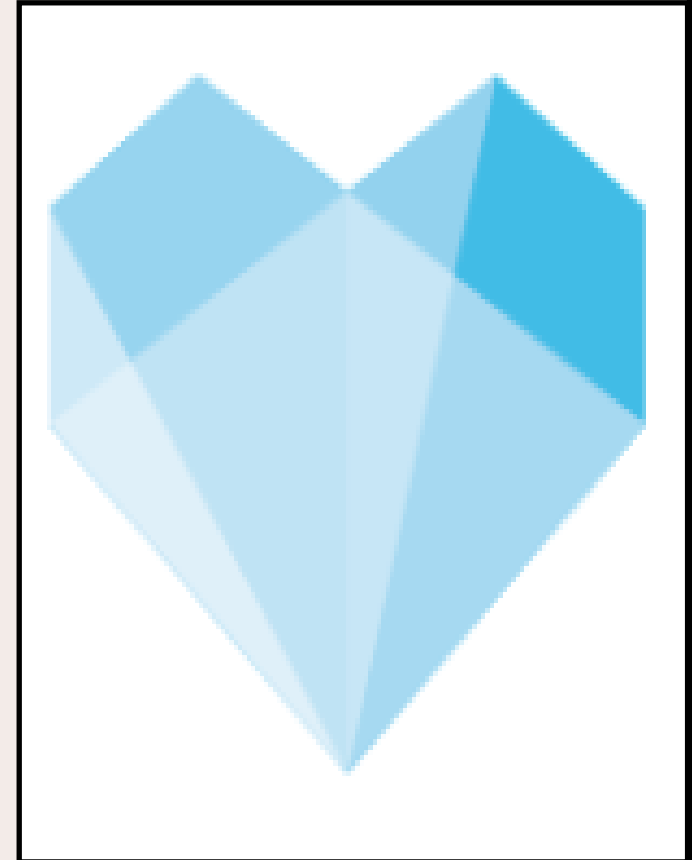
VUM 1.0 findes i PDF version med mulighed for at se alle tideliger versioner

Helhedsvurderingen



Her ses sagsbehandlers udredning på borgeren

Kan se på både Web og App



CuraHjælp

Støtteredskab til VUM observationer og udarbejdedes af status

Observationer

- › Hverdagsobservation
- › Observationer i Cura - Udfører Handicap ●
- › Oversigt VUM Observationer - Relationer ●
- › Oversigt VUM observationer Samfundsliv ●
- › Oversigt VUM Observationer - Kommunikation ●
- › Oversigt VUM Observationer - Praktiske opgaver ●
- › Oversigt VUM Observationer - Egenomsorg ●
- › Oversigt VUM Observationer - Mobilitet ●

Overtema: Relationer	
Relationer vedrører en persons relationer til og interaktion med andre mennesker	
Undertema: Indgår i samspil og kontakt	Observationen "Relationer (VUM) Bo/Dag" benyttes til dokumentation ift. hvordan borger....
Fokus på borgers evnen til at indgå i og bevarer relationer	<ul style="list-style-type: none"> ▪ Indgår i samspil med andre ▪ Forstår og handler i overensstemmelse med sociale spilleregler ▪ Respekterer andres grænser ▪ Tager kontakt til andre ▪ Siger til og Siger fra ▪ Giver og modtager ros og anerkendelse ▪ Reagerer på andres følelser og reaktioner ▪ Anvender passende fysisk kontakt ▪ Leve sig ind i andres følelser, roller og situation ▪ Tager imod kritik på en hensigtsmæssig måde ▪ Finder et passende niveau for, hvor personlig man kan være i en samtale ▪ Er opmærksom på at give plads til andres tanker og følelser ▪ Håndterer egne og andres frustrationer og intense følelser ▪ Håndterer uenigheder
Undertema: Deltage i sociale fællesskaber og fritidsaktiviteter	Observationen "Relationer (VUM) Bo/Dag" benyttes til dokumentation ift. hvordan borger.....
Fokus på evnen til og mulighed for at deltage i fællesskaber og frivilligt arbejde udenfor familien	<ul style="list-style-type: none"> ▪ Kender til sociale spilleregler ▪ Følger sociale spilleregler ▪ Benytter kulturelle tilbud ▪ Deltager i fritidsaktiviteter og i lokalsamfundet ▪ Indgår aktivt i og håndterer formelle og uformelle fællesskaber ▪ Håndterer andres nærvær ▪ Præsenterer sig selv for andre ▪ Afprøver om sociale fællesskaber har ens interesse ▪ Finder en balance mellem egne og andres behov ▪ Håndterer konfliktfyldte eller uforudsigelige fællesskaber ▪ Argumenterer for sin mening med respekt for andre ▪ Stemmer til valg ▪ Opsøger og deltager i fælles aktiviteter ▪ Deltage i sociale fællesskaber efter behov
Undertema: Varetage relationer til netværk	Observationen "Relationer (VUM) Bo/Dag" benyttes til dokumentation ift. hvordan borger.....
Fokus på hvordan borgers relationer er til netværket, både det personlige og til professionelle fagpersoner	<ul style="list-style-type: none"> ▪ Skaber relationer til andre mennesker ▪ Opretholder eller vedligeholder relationer ▪ Forstår relationer og agerer herefter ▪ Indgår i private netværk og relationer ▪ Indgår i professionelle netværk og relationer ▪ Skaber og opretholder netværk og relationer efter ønske og behov ▪ Indgår i ligeværdige netværk og relationer ▪ Vurderer, om en relation er god ▪ Tager initiativ til at danne nye relationer eller nyt netværk ▪ Bruger tid og energi på at skabe relationer ▪ Deltager i familiearrangementer ▪ Holder kontakt til og besøger venner og familie

Inden udformning af notat, stil dig selv følgende spørgsmål

"Hvad har jeg erfaret?"

"Hvorfor vælger jeg netop at beskrive denne situation?"

Hvis svaret er, det sikre øget kvalitet, læring og et systematisk overblik over arbejdet omkring borgeren eller omkring opfyldelse af borgerens indsatsmål/delmål

Så udform notatet



Opsamling og afslutning